

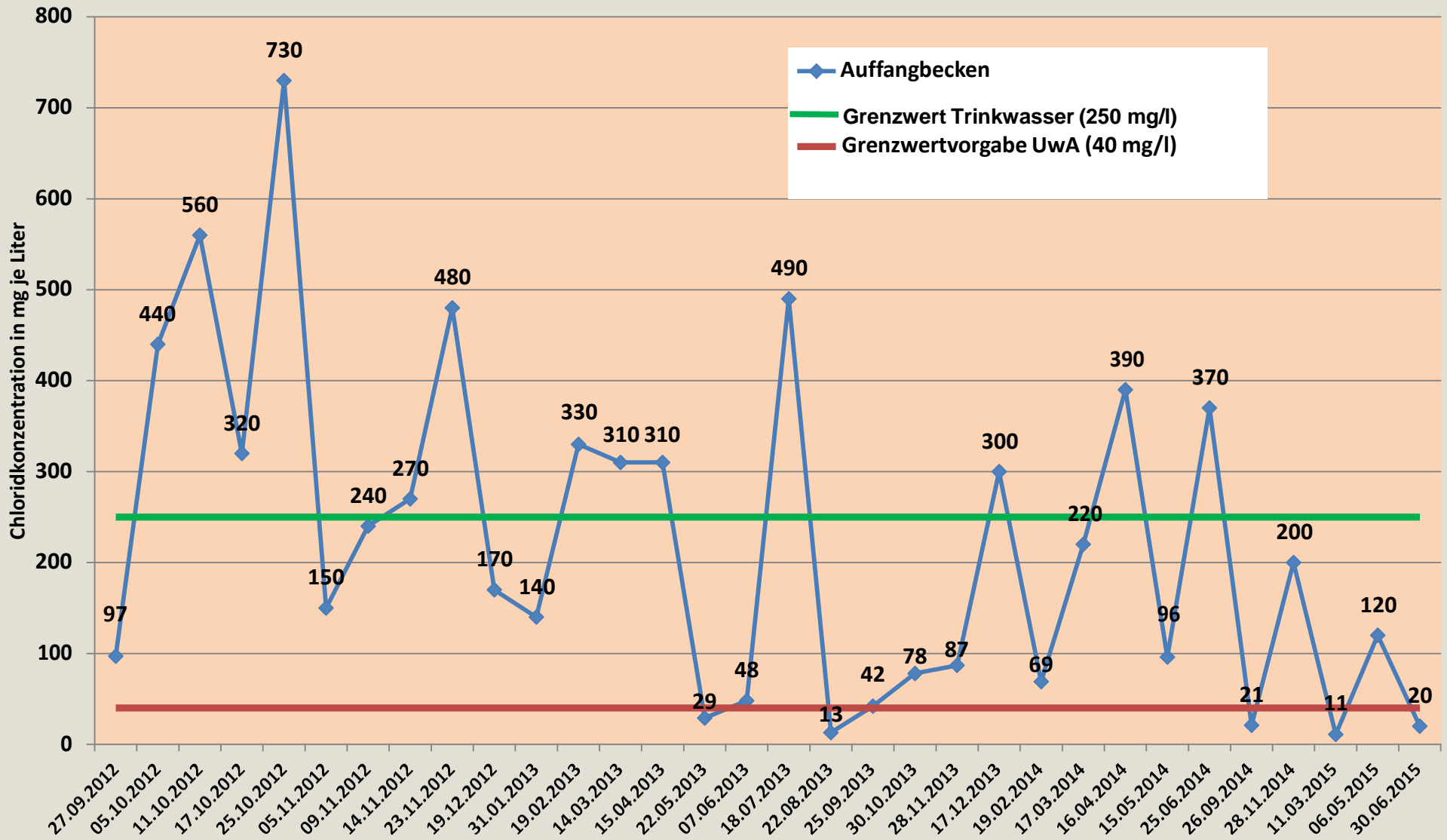
Pressekonferenz Sanierung Lagune
Daten zu Beckenfuge und Salzverlusten
Dienstag, 28. Juli 2015

Die Beckenränder der Lagune haben umweltkritische und unproblematische Bereiche

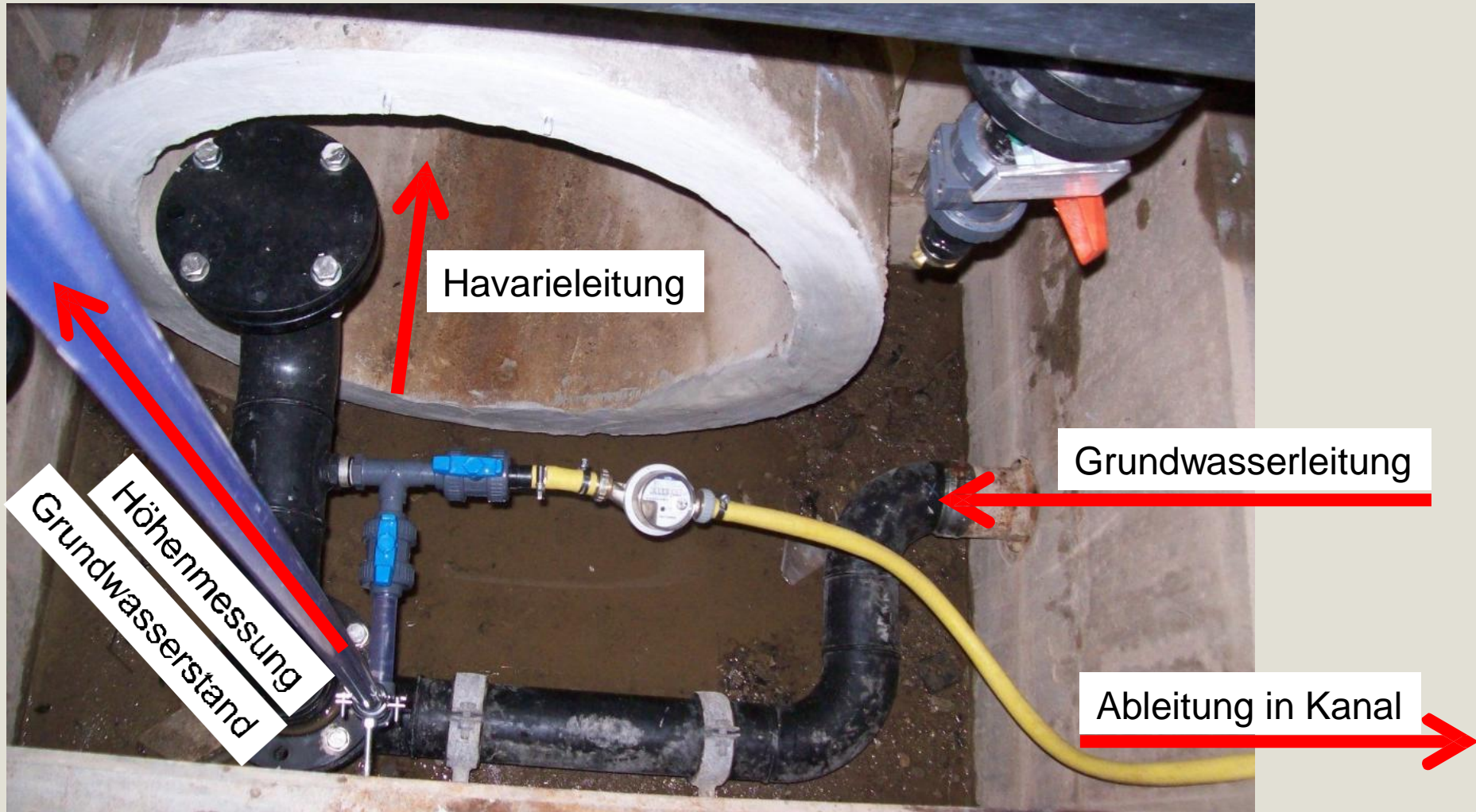


Salzbelastung im Auffangbecken

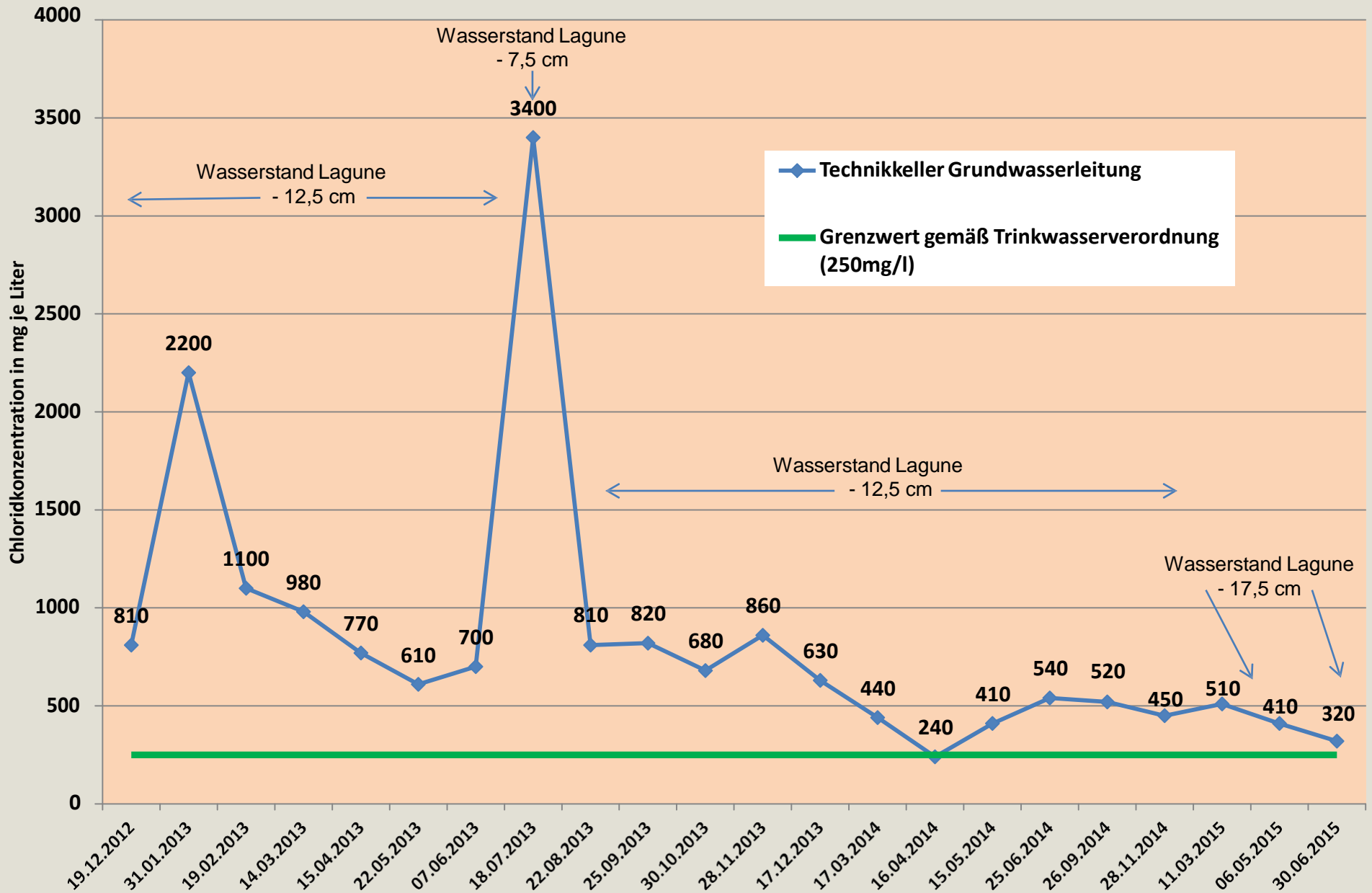
Sept. 2012 bis Juni 2015



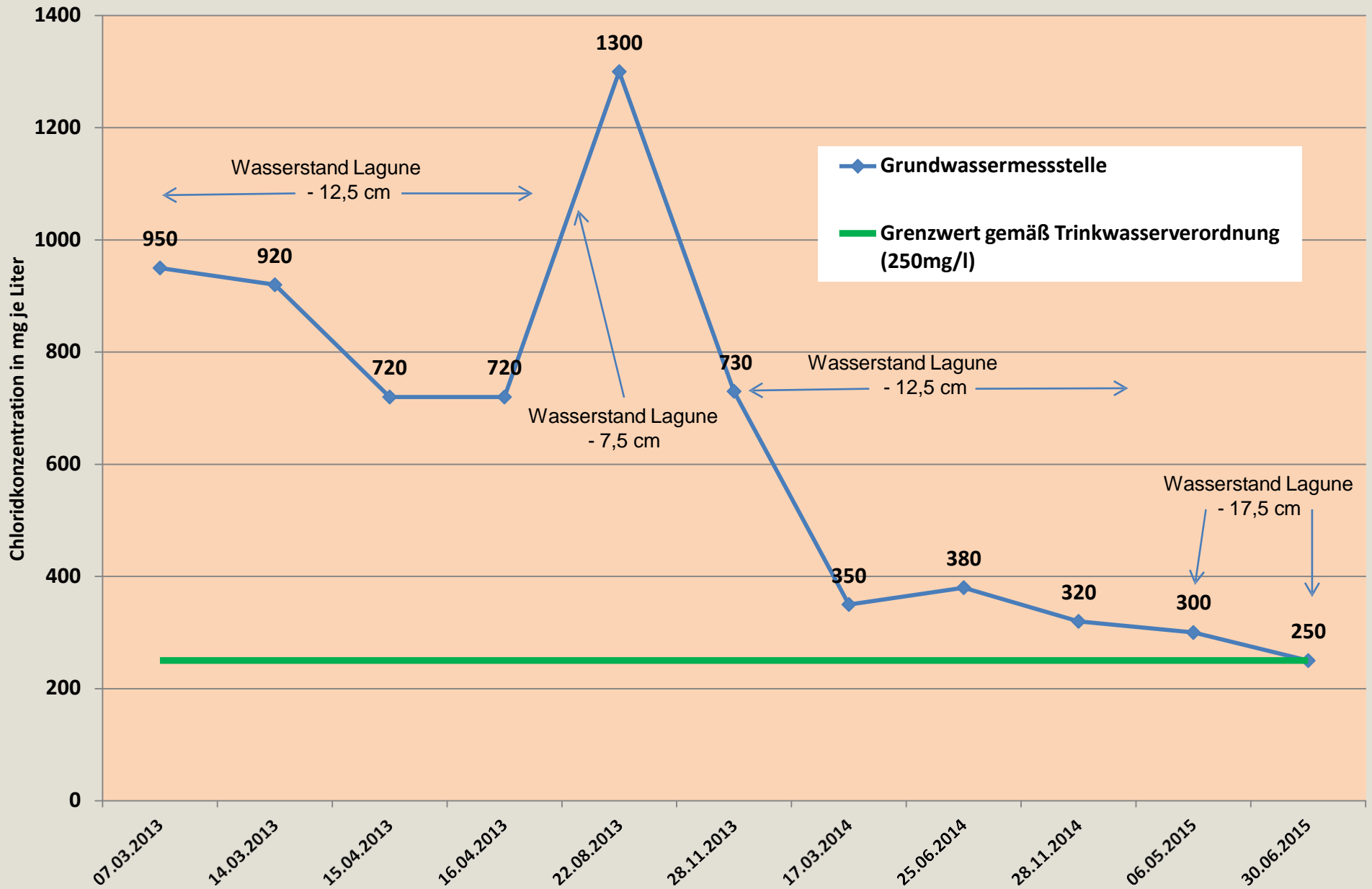
Über die Grundwasserleitung im Technik- keller wird die Salzbelastung des Schichten- wassers überwacht



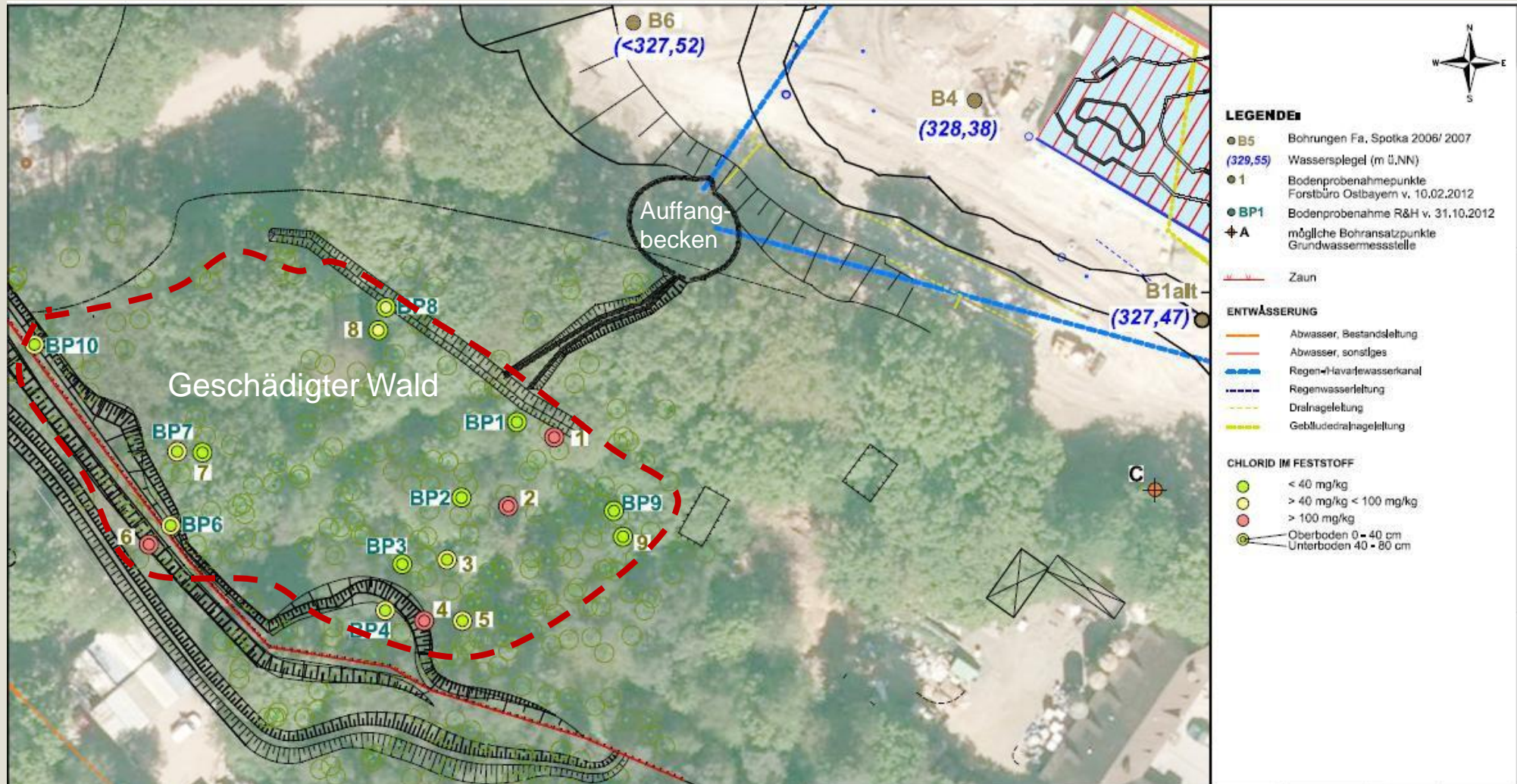
Technikkeller Grundwasserleitung



Grundwassermessstelle



Bodenproben im geschädigten Waldgebiet des Tiergartens (ca. 20 x 50 m = 1 000 m²)



Bodenproben

