

Tierpate werden.

 Zusammen wachsen



Verein der
TIERGARTENFREUNDE
Nürnberg e.V.



Tierpatenschaft

Werden Sie Tierpate im Tiergarten Nürnberg

Mit der Übernahme einer Tierpatenschaft leisten Sie einen aktiven Beitrag zum Natur- und Artenschutz und übernehmen gemeinsam mit uns Verantwortung für das Leben der uns anvertrauten Tiere und den Erhalt der natürlichen Lebensräume auf der ganzen Welt.



Ob Pinguin oder Gorilla, beide Tiere sind Botschafter für bedrohte Tierarten im Tiergarten Nürnberg. Unterstützen Sie den Tiergarten bei seinem Einsatz für den weltweiten Artenschutz, denn dieser fängt in Nürnberg an.

Werden Sie Pate einer im Tiergarten gehaltenen Tierart. Ihre Unterstützung kommt allen Nürnberger Zootieren zugute.

Eine Tierpatenschaft können Sie als Einzelperson, Familie, Organisation oder Firma übernehmen.

Der Tiergarten Nürnberg ist einer der schönsten Landschaftszoo in Deutschland. Werden Sie unser Partner und unterstützen Sie unseren Einsatz für die Tiere.

Dafür gilt Ihnen unser Dank.

Unser Dankeschön für Sie



Als Dankeschön für Ihre Patenschaft erhalten Sie von uns eine Urkunde mit Ihrer Paten-Tierart. Auf Wunsch steht Ihr Name auf einer Paten-Tafel im Eingangsbereich des Tiergartens und auf unserer Internet-Patenschaftsliste.

Freuen Sie sich auf unser jährliches Patentreffen im Tiergarten Nürnberg.

Ihre Patenschaft fällt größer aus?

Dann haben wir noch etwas Besonderes für Sie:

Ab 500 Euro Patenschaftsbeitrag jährlich

- Eine attraktive Familien-Jahreskarte oder Tiergarten-Einzelkarten (pro Tierpate einmal im Jahr abrufbar)

Ab 2.500 Euro Patenschaftsbeitrag jährlich

- Eine attraktive Familien-Jahreskarte oder Tiergarten-Einzelkarten (pro Tierpate einmal im Jahr abrufbar)
- Ein individuelles Namensschild am Gehege Ihres Lieblingstieres





Die 3 Bausteine einer Tierpatenschaft



Entwicklung Zeitgemäße Gehege

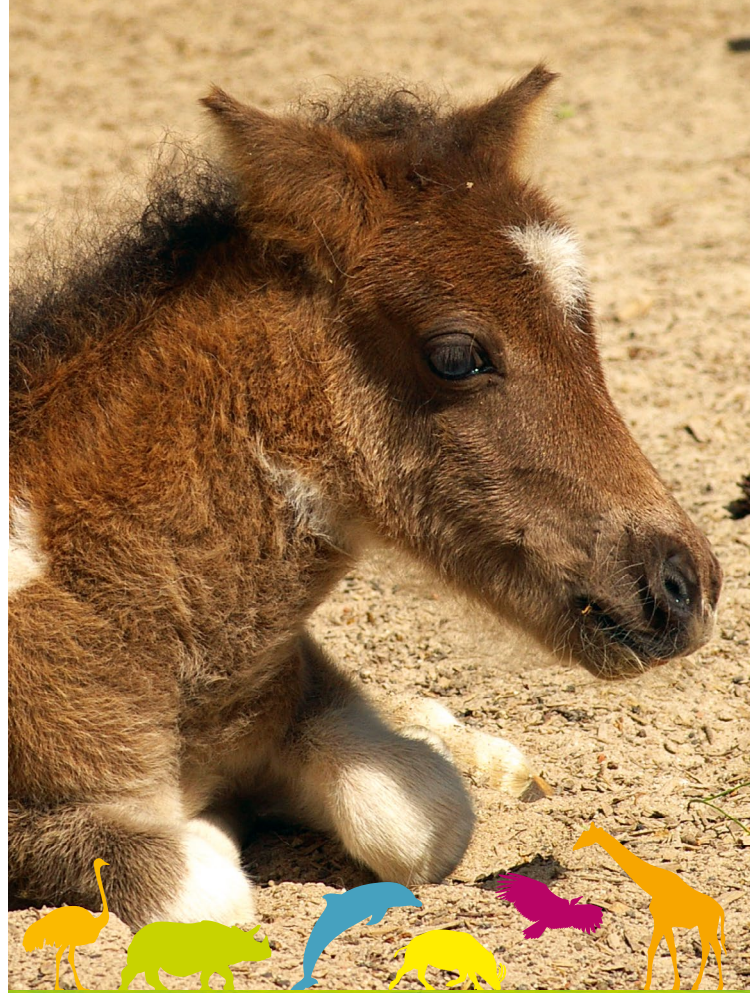
Die Tierhaltung entwickelt sich stetig weiter. Durch neue Erkenntnisse über das Verhalten und die Lebensbedingungen der Tiere können wir deren Gehege immer noch verbessern.

Gesundheit & Ernährung Mehr als nur Futter

Für die beste Versorgung brauchen Tiere nicht nur gutes Futter, sondern auch Beschäftigung und Abwechslung. Auch mit medizinischen Entwicklungen wie modernen Ultraschallgeräten sorgen die Tierärzte für die Gesundheit der Tiere.

Artenschutz Arche Zoo für bedrohte Arten

Eine unserer Aufgaben ist es, Menschen den Gedanken des Artenschutzes zu vermitteln. Die Forschung stellt dafür eine wichtige Grundlage dar. Deshalb unterstützen wir langfristige Projekte der Gesellschaft YAQU PACHA e.V. zum Schutz wasserlebender Säugetierarten in Südamerika.



Für Kinder

Kinder übernehmen gerne Verantwortung

Bei uns können sich Kinder für ihr Lieblingstier stark machen. Kinder von 5 bis 13 Jahren übernehmen selbst eine Patenschaft für eine Tierart im Taschengeldformat.

Als besonderes Dankeschön erhalten unsere jungen Paten eine Urkunde und einen Patenschafts-Button. Außerdem findet einmal im Jahr unser jährliches Patentreffen im Tiergarten Nürnberg statt. Die Kinder-Tierpatenschaft beginnt bereits ab einem Betrag von 30 Euro.



Paten-Tiere

30 Euro jährlich (Mindestbeitrag für Kinder von 5 bis 13 Jahren)

Achatschnecke	Kaninchen
Degu	Meerschweinchen
Haushuhn	Tigerlaufkäfer
Höhlschabe	

50 Euro jährlich (Mindestbeitrag für Erwachsene)

Amazonasente	Mistkäfer (Pillendreher)
Blässgans	Murmeltier
Chamäleon	Philippinente
Erdbeer-Einsiedlerkrebs	Prachtgurami
Europäischer Ziesel	Ringelsocken-Einsiedlerkrebs
Flamingo	Rosapelikan
Krauskopfpelikan	Streifengans
Löffelente	Waldrapp

100 Euro jährlich

Baumhöhlenkrötenlaubfrosch	Moosfrosch
Blütenfledermaus	Passionsfalter
Buntleguan	Riesendornwels
Chamäleongecko	Rotaugenlaubfrosch
Clownfisch	Rotflossen-Antennenwels
Doktorfisch	Rotohrbülbül
Dreifarbiger Pfeilgiftfrosch	Schmetterlingsfink
Erdmännchen	Schmuckhornfrosch (Pacman Frosch)
Feenbarsch	Schnepfenmesserfisch
Felsentaube	Schokoladenfrosch (Marañon-Baumsteiger)
Feuer-Schwertgründel	Seidenspinne
Flösselaal	Senegalamarant
Fuchsmanguste	Tomatenfrosch
Gelbbauchunke	Vogelspinne
Hardun	Wüstengimpel
Helmpferlhuhn	Zagros-Molch
König-Salomon Zwergbarsch	Zebraseenadel

250 Euro jährlich

Bananenfalter	Paradieskranich
Bartagame	Perleidechse
Blattschneiderameise	Perutäubchen
Breitrandschildkröte	Queerzahnmolch
Dornschwanzagame	Rothalschildkröte
Europäische Sumpfschildkröte	Rotschnabeltoko
Fette Sandratte	Scheltopusik
Feuerfisch	Schlammpringer
Feuersalamander	Schwimmwühle
Fransenschildkröte	Seepferdchen
Griechische Landschildkröte	Shetlandpony
Himmelsfalter	Stachelschwanzskink
Königspython	Taggecko
Kragenechse	Terekay-Schildkröte
Krokodilschwanzechse	Tunesische Landschildkröte
Kronenkranich	Warzen-Anglerfisch
Kurzohrrüsselspringer	Weißnackenkranich
Leierfisch	Zackenerdschildkröte
Mandschurenkranich	Zweifarbigen-Fruchttaube
Minipig	Zwergmanguste
Muräne	Zwergziege

500 Euro jährlich

Alpensteinbock	Moschustier
Alpensteinhuhn	Naschvogel
Alpenkrähe	Organist
Biber	Pacu
Blauschaf	Paradiestangare
Blauer Baumwaran	Prinz-Alfred-Hirsch
Dybowski-Hirsch	Pustelschwein
Emu	Rotducker
Fidschi-Leguan	Rotkopfschaf
Habichtskauz	Sandfisch
Hausestel	Schnee-Eule
Hyazinth-Ara	Schwarzstorch
Kamerunschaf	Sperbereule
Kreuzotter	Steinfisch
Langnasennatter	Türkistangare
Löffler	Wehrvogel (Tschaja)
Mähnspringer	Zwergzebu

750 Euro jährlich

Alpaka	Humboldt-Pinguin
Bartgeier	Kleiner Pandabär
Fischotter	Nilgautilope
Gelbrückenducker	Waldrentier
Hirschziegentilope	Wasserbüffel
Hochlandrind	Weißgesichts-Saki (Affe)

1000 Euro jährlich

Bison	Kulan
Böhmzebra	Löffelhund
Chaco-Pekari	Luchs
Elenantilope	Mähnenwolf
Fischkatze	Mendesantilope
Graues Riesenkänguru	Przewalski-Pferd
Greyzebra	Schabrackentapir
Harpyie	Schwarzbüffel
Hirscheber	Somali-Wildesel
Kamel (Trampeltier)	Sphinx-Pavian
Kondor	Takin
Kronemaki	Wisent

2500 Euro jährlich

Gepard	Seehund
Kalifornischer Seelöwe	Seekuh
Löwe	Weißhandgibbon
Schneeleopard	

5000 Euro jährlich

Gorilla	Tiger
---------	-------

7500 Euro jährlich

Delfin	Panzernashorn
Eisbär	



Teil-Patenschaften sind möglich, für nähere Informationen wenden Sie sich bitte an Ihre persönliche Ansprechpartnerin Monika Prell, Kontaktdaten auf der Rückseite des Prospektes.



Interessiert?

Werden Sie **Tierpate im Tiergarten Nürnberg**. Füllen Sie folgendes **Antragsformular** aus und senden uns dieses **per Post**:

Verein der Tiergartenfreunde Nürnberg e.V.
Stichwort „Tierpatenschaft“

Am Tiergarten 30
90480 Nürnberg

Alle Tierpaten werden individuell betreut von Monika Prell.

Telefon: 0911 / 231 - 35138

Mail: monika.prell@stadt.nuernberg.de

Antragsformular

Patenschaft Privatpersonen

Ja, ich übernehme die Patenschaft für folgende Tierart: *

Den Betrag in Höhe von _____ Euro *
übernehme ich ein Jahr lang.

Bitte beachten Sie den jährlichen Mindestbetrag mit 50 € pro Person. Nur Kinder von 5–13 Jahren können eine Tierpatenschaft in Höhe von 30 € übernehmen. Bei Geschenk-Patenschaften liegt der jährl. Mindestbetrag bei 50 €.

Kind Weiblich Geburtsdatum: _____
 Erwachsener Männlich _____

Titel _____

Name, Vorname * _____

Straße, Hausnr. * _____

PLZ, Ort * _____

Telefon * _____

E-Mail * _____

Wie wurden Sie auf die Tierpatenschaften aufmerksam?

Patentafel

Ich wünsche den Eintrag (ausschließlich der Name) auf der Patentafel im Eingangsbereich und auf der Internetseite des Tiergartens bzw. den Eintrag des Empfängers meiner Geschenk-Patenschaft:

Ja

Nein

Aktuelles per Mail

Ich wünsche in den E-Mail-Verteiler bzgl. Veranstaltungen, Presseinfos usw. aufgenommen zu werden:

Ja

Nein

Ab einer Tierpatenschaft in Höhe von 500,- € dürfen Sie wählen zwischen:

Familien-Jahreskarte **oder**

Tiergarten-Einzelkarten **oder**

Ich verzichte zugunsten des Artenschutzes

Datum & Unterschrift (bei Minderjährigen Unterschrift eines Erziehungsberechtigten) *



* Pflichtfelder – bitte ausfüllen

Geschenk-Patenschaft

Mit einer Geschenk-Patenschaft möchte ich überraschen

Kind Weiblich Geburtsdatum: _____
 Erwachsener Männlich _____

Titel Name, Vorname *

Straße, Hausnr. *

PLZ, Ort *

Telefon * E-Mail *

Nachdem die Geschenk-Unterlagen an den Schenker versandt werden und wir nicht in einem neutralen Umschlag zustellen, können Sie gerne eine andere Lieferanschrift angeben:

Titel Name, Vorname *

Straße, Hausnr. *

PLZ, Ort *

Die Geschenk-Urkunde wird zu einem bestimmten Termin benötigt oder soll auf ein bestimmtes Datum (z.B. Weihnachten oder Geburtstag) ausgestellt werden? Bitte hier vermerken:

Datenschutzerklärung

Ich bin mit meiner Unterschrift mit der Verarbeitung der obengenannten Daten, durch den Verein der Tiergartenfreunde Nürnberg e. V. zur Tierpatenschaftsverwaltung, im Wege der elektronischen Datenverarbeitung einverstanden.

Mir ist bekannt, dass dem Tierpatenschaftsantrag ohne dieses Einverständnis nicht stattgegeben werden kann.

Ich bin darauf hingewiesen worden, dass ich diese Erklärung jederzeit durch Erklärung gegenüber dem Vorstand widerrufen kann. Durch den Widerruf wird die Rechtmäßigkeit der bis zum Widerruf erfolgten Datenverarbeitung nicht berührt.

Die ausführlichen Datenschutzvorschriften des Vereins der Tiergartenfreunde Nürnberg e. V. sowie der DSGVO finden Sie auf unserer Homepage unter: www.tgfn.de/Datenschutz

Ort, Datum * Unterschrift *



Antragsformular

Patenschaft Institutionen und Firmen

Die Institution übernimmt die Patenschaft für folgende Tierart: _____

Die Institution übernimmt für ein Jahr lang den Betrag über _____ Euro.*

Bitte beachten Sie den jährlichen Mindestbetrag mit 50 €.

Firmenname *

Ansprechpartner:

Titel

Name, Vorname *

Straße, Hausnr. *

PLZ, Ort *

Telefon * E-Mail *

Wie wurden Sie auf die Tierpatenschaften aufmerksam?

Patentafel

Wir wünschen den Eintrag auf der Patentafel im Eingangsbereich und auf der Internetseite des Tiergartens:

Ja Nein

Aktuelles per Mail

Wir wünschen in den E-Mail-Verteiler bzgl. Veranstaltungen, Presseinfos usw. aufgenommen zu werden:

Ja Nein



Ab einer Tierpatenschaft in Höhe von 500,- € dürfen Sie wählen zwischen:

- Familien-Jahreskarte **oder**
- Tiergarten-Einzelkarten **oder**
- Ich verzichte zugunsten des Artenschutzes

Datum & Unterschrift *

Datenschutzerklärung

Ich bin mit meiner Unterschrift mit der Verarbeitung der obengenannten Daten, durch den Verein der Tiergartenfreunde Nürnberg e. V. zur Tierpatenschaftsverwaltung, im Wege der elektronischen Datenverarbeitung einverstanden.

Mir ist bekannt, dass dem Tierpatenschaftsantrag ohne dieses Einverständnis nicht stattgegeben werden kann.

Ich bin darauf hingewiesen worden, dass ich diese Erklärung jederzeit durch Erklärung gegenüber dem Vorstand widerrufen kann. Durch den Widerruf wird die Rechtmäßigkeit der bis zum Widerruf erfolgten Datenverarbeitung nicht berührt.

Die ausführlichen Datenschutzvorschriften des Vereins der Tiergartenfreunde Nürnberg e. V. sowie der DSGVO finden Sie auf unserer Homepage unter: www.tgfn.de/Datenschutz

Ort, Datum *

Unterschrift *

Freundschaft

Seit mehr als 50 Jahren unterstützt der Verein der Tiergartenfreunde Nürnberg den Tiergarten. Und auch in Zukunft bleiben wir unserem Tiergarten treu.

Möchten Sie uns begleiten?

Mit einer Tierpatenschaft hinterlassen auch Sie im Tiergarten Nürnberg deutliche Spuren Ihrer freundschaftlichen Verbundenheit. Ein herzliches Dankeschön an Sie alle, die mithelfen den Tiergarten Nürnberg voranzubringen.



Dr. Anja Pröll-Kammerer

1. Vorsitzende
Verein der Tiergartenfreunde
Nürnberg e.V.



Engagement

Der Tiergarten Nürnberg entwickelt sich stetig weiter. Mit jedem Projekt wird die Tierhaltung weiter verbessert und die Attraktivität gesteigert. Diese Verbesserungen für Tier und Mensch können Sie direkt unterstützen.

Eine ideale Form Ihres Engagements ist die Tierpatenschaft. Dabei ist der Nutzen ein doppelter: Sie tun Ihrer Lieblingstierart etwas Gutes und helfen uns, wichtige Ziele zu erreichen. Ziele, die helfen und die Menschen erfreuen.



Dr. Dag Encke

Leitender Direktor,
Tiergarten der Stadt Nürnberg

Geschenk

Eine Patenschaft verschenken

Wenn Sie jemandem Besonderen eine Freude machen wollen, empfehlen wir Ihnen die Tierpatenschaft als Geschenkidee* für besondere Anlässe:

Geburtstag, Hochzeitstag, Weihnachten, Jubiläum, In Memoriam

Es gibt sicher noch viele andere Gelegenheiten, mit einer Tierpatenschaft Freude zu bereiten.

**Bei einer Geschenk-Patenschaft beträgt der Mindestbeitrag 50 €!*



Bereits mehr als 1.200 Menschen entscheiden sich Jahr für Jahr für eine Tierpatenschaft. Und sie dürfen auch einiges erleben: Exklusive Veranstaltungen für Tierpaten oder sogar eine Jahreskarte (für Patenschaften ab 500,- €) erwarten Sie.

Alle unsere Tierpaten werden individuell betreut von Monika Prell.

Telefon 0911 / 231 - 35138
monika.prell@stadt.nuernberg.de
www.tiergarten.nuernberg.de
www.tgfn.de

Spendenkonto Tierpatenschaften:
Verein der Tiergartenfreunde Nürnberg e.V.
Sparkasse Nürnberg | Stichwort „Tierpatenschaft“
IBAN DE38 7605 0101 0001 0248 34
SWIFT-BIC SSKNDE77XXX



Verein der
TIERGARTENFREUNDE
Nürnberg e.V.



n Tiergarten
Nürnberg

Verein der Tiergartenfreunde Nürnberg e.V.
Am Tiergarten 30 · 90480 Nürnberg